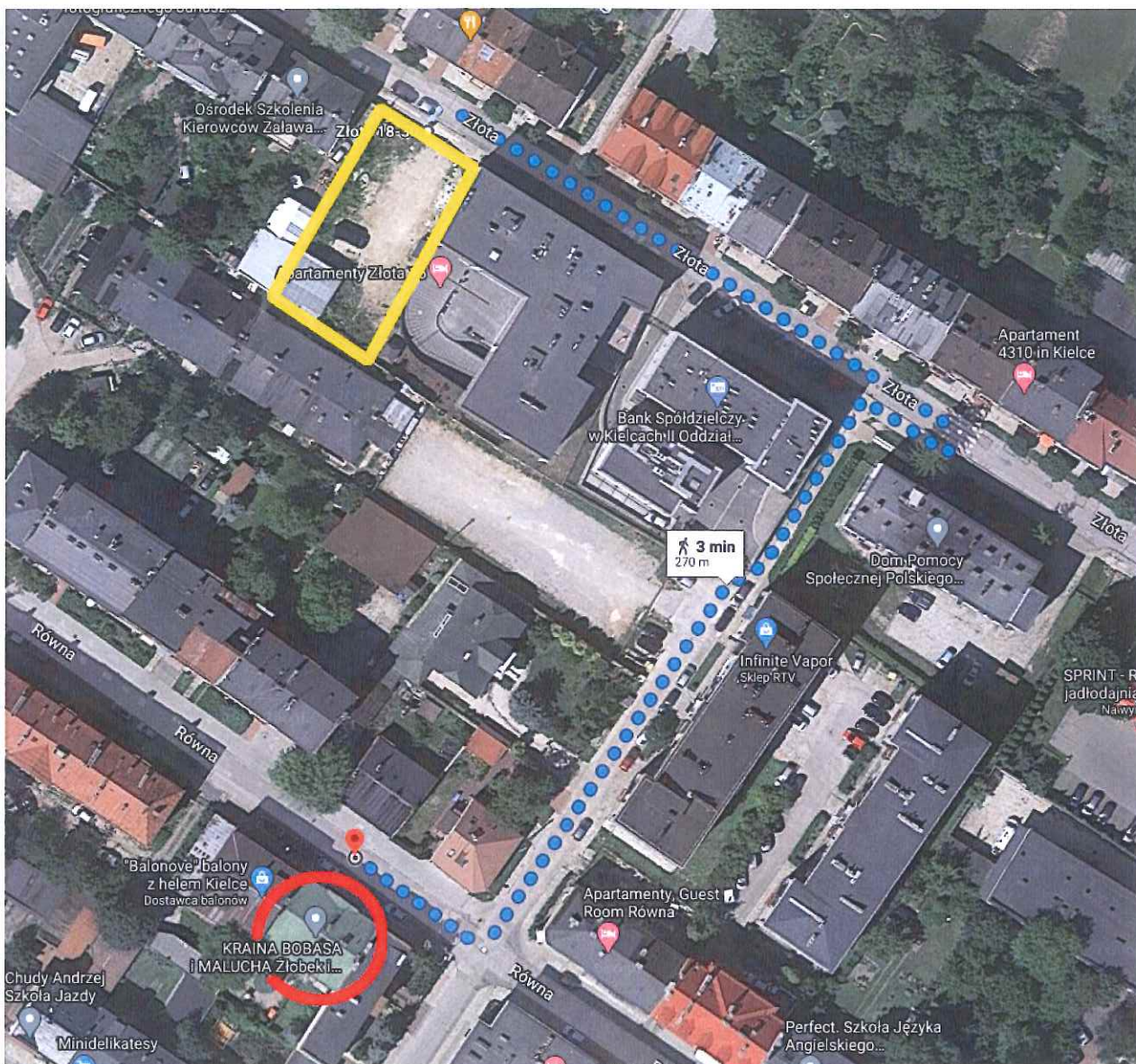


HSD - Zielona Dolina w Kielcach sp. z o.o. sp.k

BUDOWA BUDYNKU MIESZKALNEGO WIELORODZINNEGO WRAZ
Z WYODRĘBNIONĄ CZĘŚCIĄ USŁUGOWĄ NA DZIAŁCE NR 356
PRZY ULICY ŻŁOTEJ W KIELCACH

Przedszkole prywatne i żłobek

infrastruktura istniejąca

źródło: www.google.pl/maps

odległość: 270m

wymagana zgodnie z ustawą: brak wymogu

wynikająca z lokalnych standardów urbanistycznych: do 1.000m